

PLANCHES COULEURS

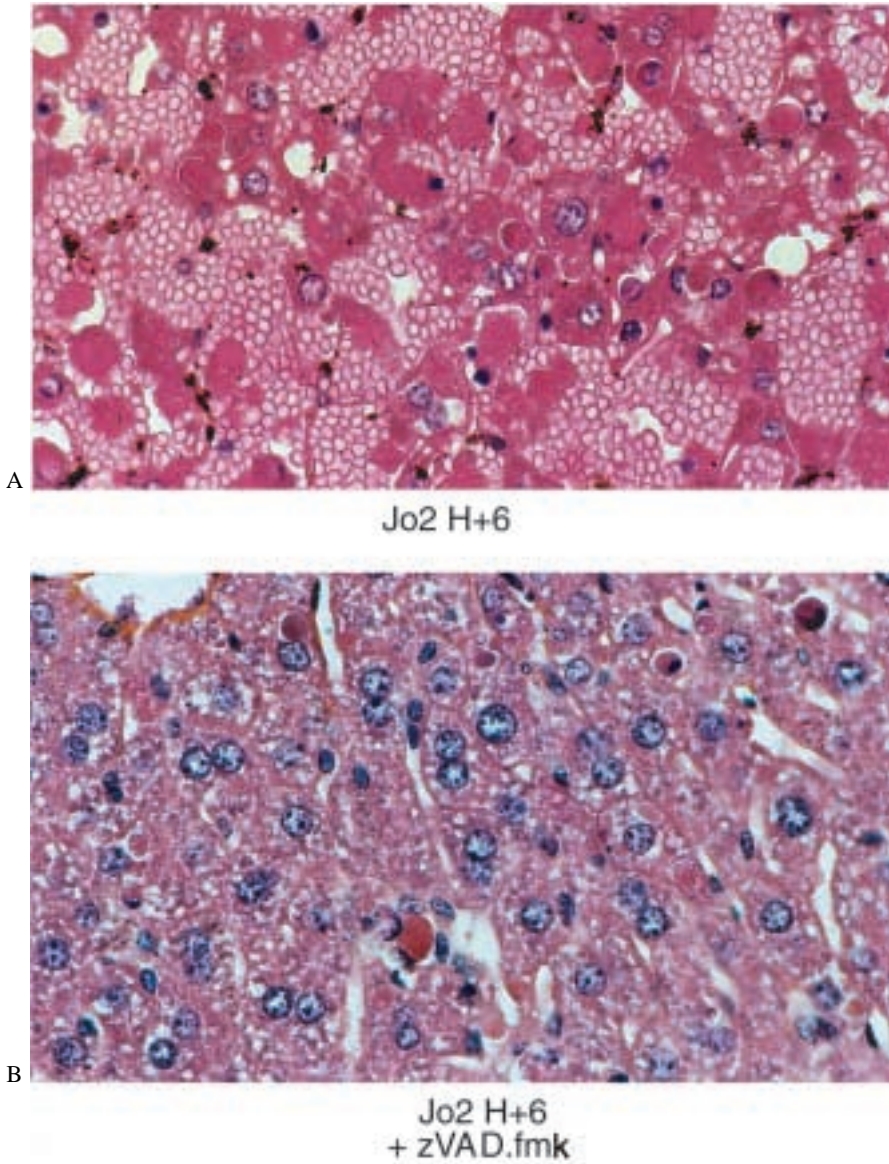


FIG. 1. — A- Destruction apoptotique du foie 6 heures après l'administration intraveineuse d'un anticorps agoniste du récepteur Fas/CD95. B- Effets protecteurs d'un peptide pan-inhibiteur de caspases zVAD-fmk.

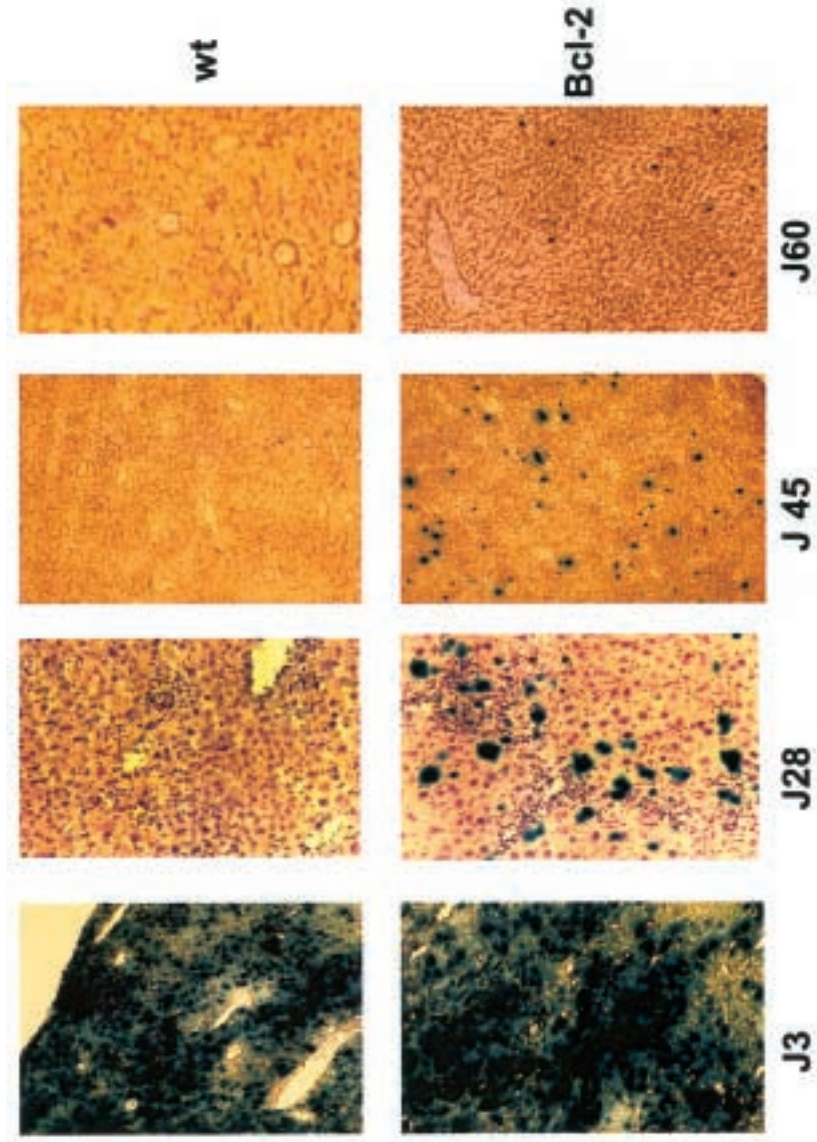


FIG. 2. — L'injection systémique d'une forte dose (8×10^9 pfu) d'un adénovirus-LacZ recombinant de 1^{re} génération transduit 95 p. 100 des hépatocytes chez la souris. Elle induit également une hépatite aiguë chez des souris sauvages, secondaire à la réaction immunitaire (en partie dépendante de la voie de Fas/CD95) qui élimine les hépatocytes infectés et fait disparaître l'expression du transgène LacZ en 28 jours. En revanche, cette même injection chez des souris transgéniques Bcl-2 (qui expriment fortement ce gène anti-apoptotique dans les hépatocytes et résistent à l'apoptose induite par Fas/CD95) entraîne une hépatite chronique. L'élimination des hépatocytes infectés se fait moins rapidement, expliquant ainsi la persistance du transgène jusqu'à 60^e jour.

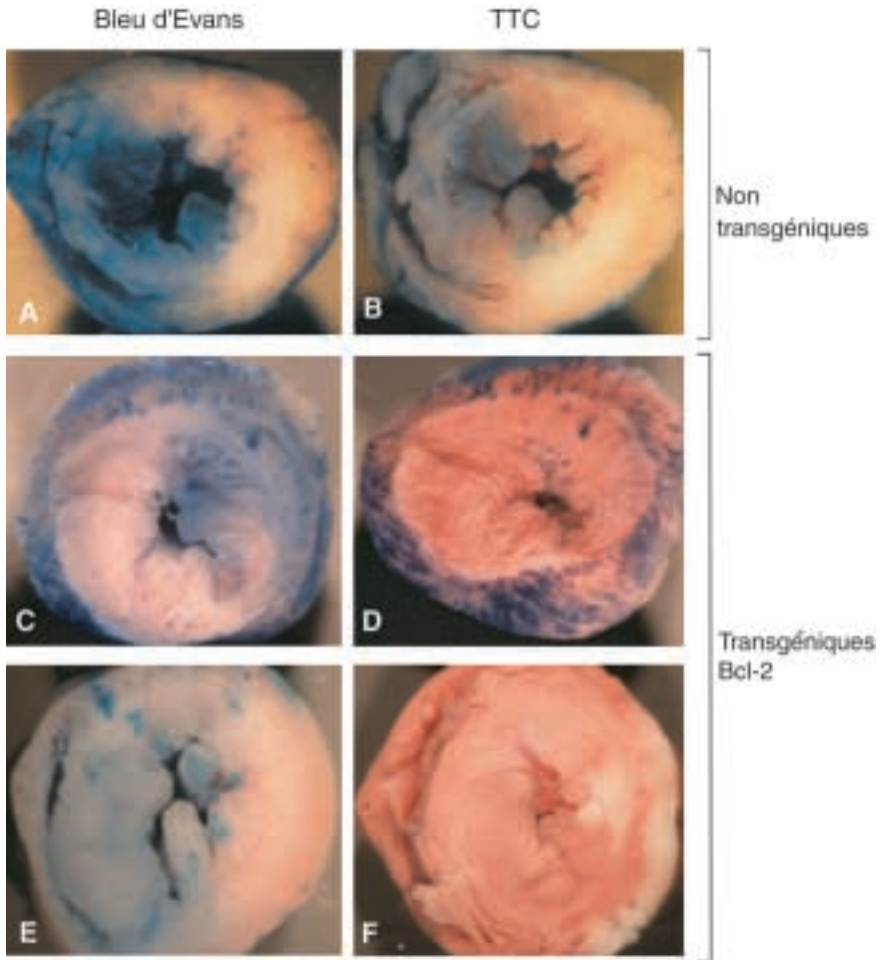


FIG. 3. — Sections transversales de cœurs de 2 souris transgéniques Bcl-2 (c/d et e/f) et d'un animal non transgénique de la même fratrie (a/b) ayant subi une occlusion de l'artère interventriculaire antérieure d'une heure suivie d'une reperfusion de 24 heures. La coloration au bleu d'Evans (a, c, d) visualise la zone ischémisée pendant la période d'occlusion ou zone à risque (zone restant non colorée par le bleu), et la coloration au TTC (b, d, f) de la même section cardiaque visualise la zone réellement infarctée (zone restant non colorée par le rouge TTC).

Le rapport zone infarctée/zone à risque est inférieur pour les animaux transgéniques comparé aux animaux non transgéniques.

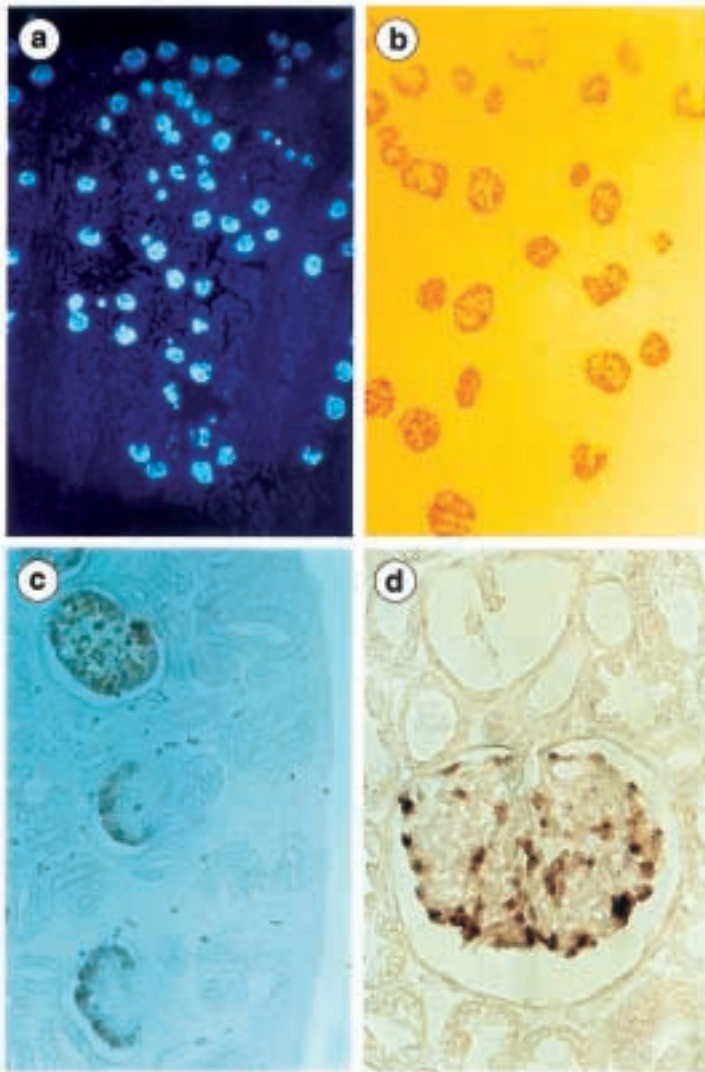


FIG. 4. — Analyse par hybridation *in situ* de l'expression du gène *NPHS2* en utilisant des ribosondes anti-sens marquées au [35 S]UTP (a) ou à la digoxigénine (b-d). Dans le rein fœtal (a-c), l'expression est détectée dans les futurs glomérules, dès le stade de corps en S tardif, puis dans les glomérules immatures. Dans le rein mature (d), les podocytes à l'exclusion des autres cellules glomérulaires expriment fortement *NPHS2*. Aucun marquage n'est détecté dans les autres cellules rénales. Grossissement original : (a) X35 ; (b) X75 ; (c) X175 ; (d) X300.