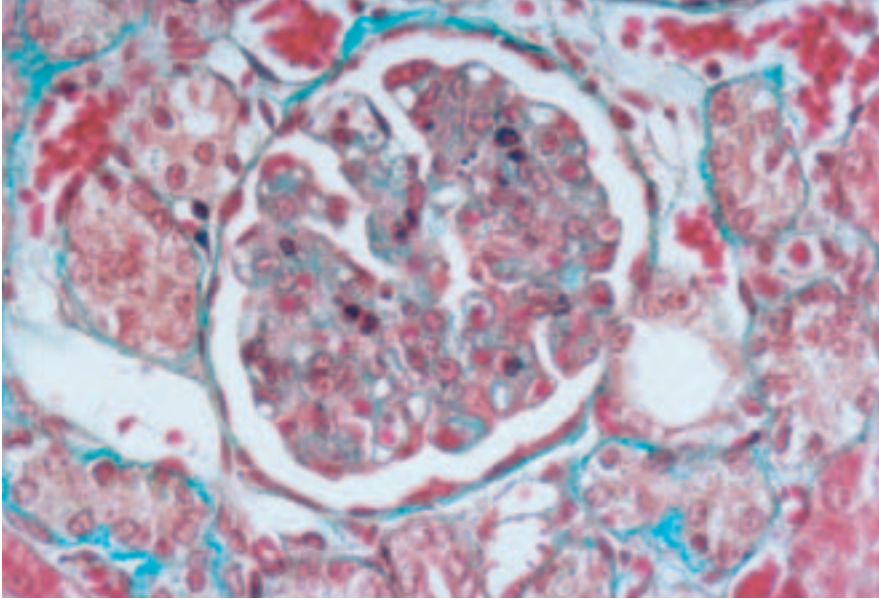
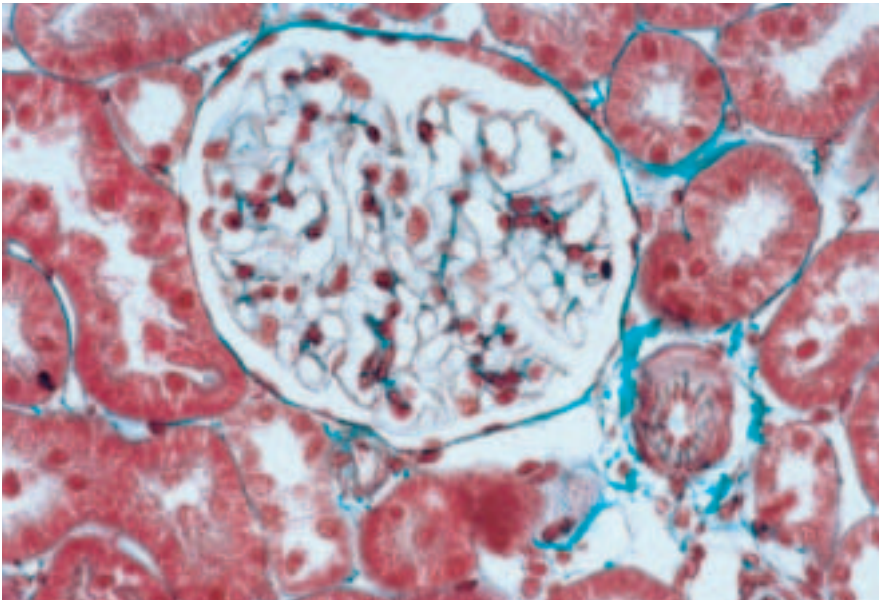


## PLANCHE COULEURS



**A**



**B**

FIG. 1. — Glomérulosclérose induite par l'administration d'un inhibiteur des NO synthases, le L-NAME pendant 4 semaines chez le rat (A). Correction complète des lésions de glomérulosclérose par le losartan, donné conjointement au L-NAME pendant 4 semaines supplémentaires (B). Coloration au trichrome de Masson.