

Chapitre VII - Survie de la cohorte des nouveaux patients 2002-2006

1- Survie globale

Pour les analyses de survie, les 1 294 nouveaux patients en 2002 dans 4 régions, les 2 103 nouveaux patients 2003 dans 7 régions, les 3 560 nouveaux patients 2004 dans 9 régions, les 4 798 nouveaux patients 2005 dans 13 régions et les 6 509 nouveaux patients en 2006 dans 16 régions ont été inclus. Parmi cette cohorte de 18 264 patients, 4 409 étaient décédés au 31/12/2006 dans un délai médian de 7,8 mois. Le recul médian sur l'ensemble de la cohorte était de 13 mois.

La probabilité de survie de la cohorte des nouveaux patients était de 82 % à 1 an, 72 % à 2 ans et 63 % à 3 ans (Figure 21).

2- Facteurs associés à la survie des nouveaux patients

La probabilité de survie des patients était fortement liée à l'âge (Figure 22). La survie à 3 ans des patients démarrant un traitement de suppléance à plus de 75 ans était de 42 %. Il existait également une différence significative de survie entre les patients avec et sans diabète ou selon présence d'une ou plusieurs comorbidités cardiovasculaires à l'initiation du traitement de suppléance, dès les premiers mois (Figure 23 et Figure 24). Il existait une différence de probabilité de survie selon le taux d'albuminémie à l'initiation du traitement de suppléance (Figure 25). Les taux les plus élevés avaient les meilleures survies. Les catégories d'indice de masse corporelle les plus élevées étaient associées à une meilleure survie (Figure 26).

3- Analyse multivariée des facteurs associés à la survie

Une étude spécifique est en cours, dans le cadre du groupe de travail "Evaluation", pour mieux comprendre l'influence respective des différents déterminants de la survie en dialyse.

4- Conclusion

La probabilité de survie des patients arrivant au stade du traitement de suppléance de leur insuffisance rénale chronique est de 82 % à 1 an, 72 à 2 ans et 63 % à 3 ans, toutes modalités de traitement confondues et ce, malgré un nombre important de comorbidités et un âge médian de 70 ans. La prévention en amont des comorbidités et la bonne préparation de la prise en charge initiale du traitement de suppléance pourraient avoir une influence significative sur la survie en dialyse.

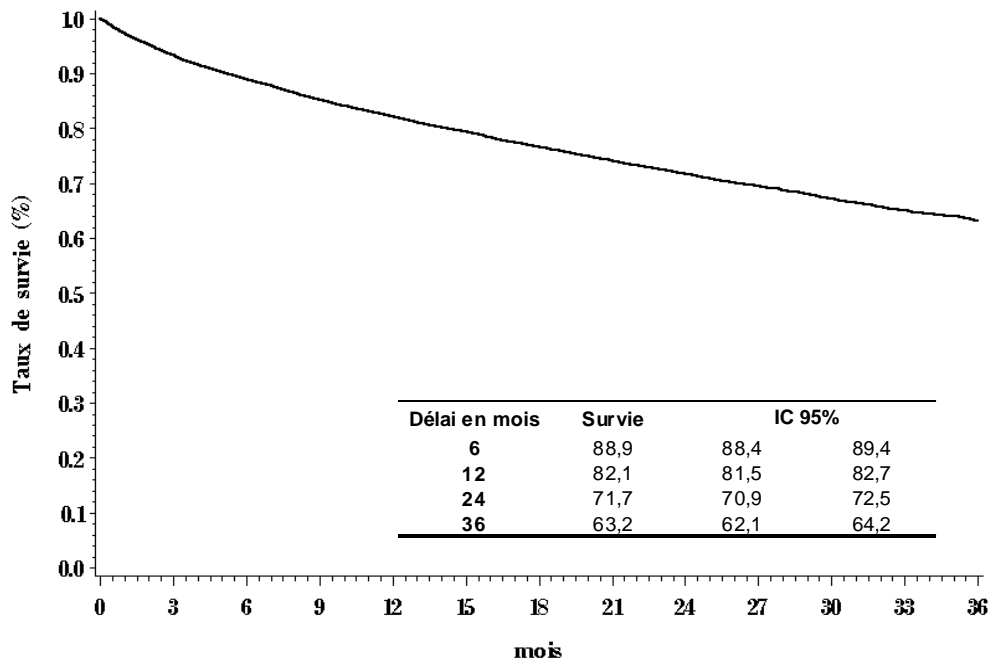
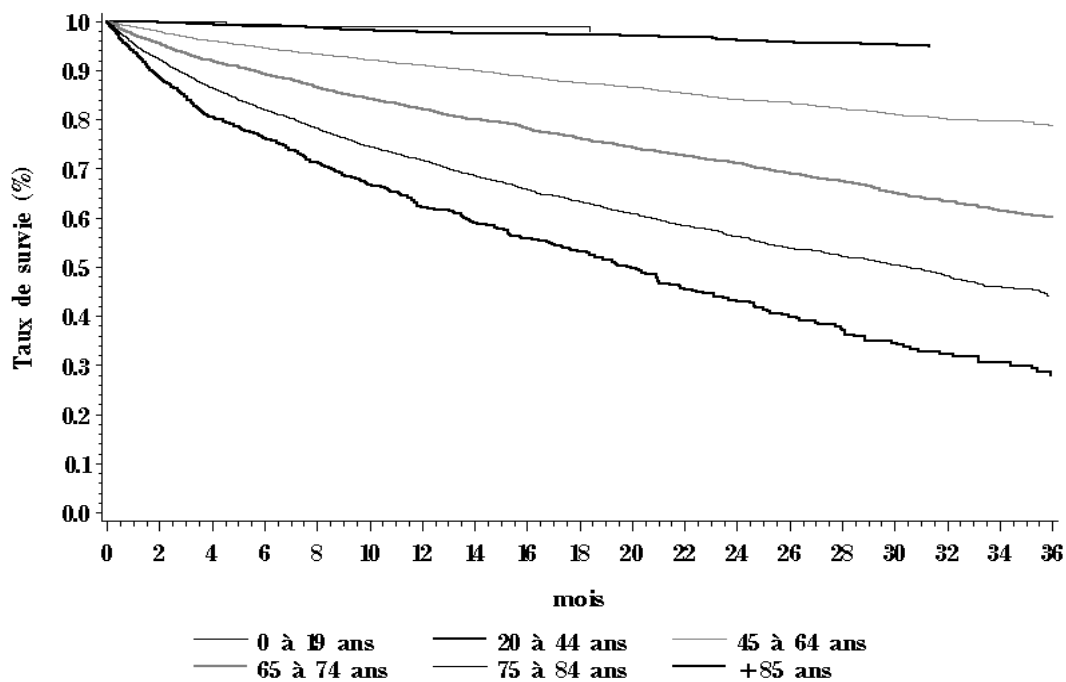
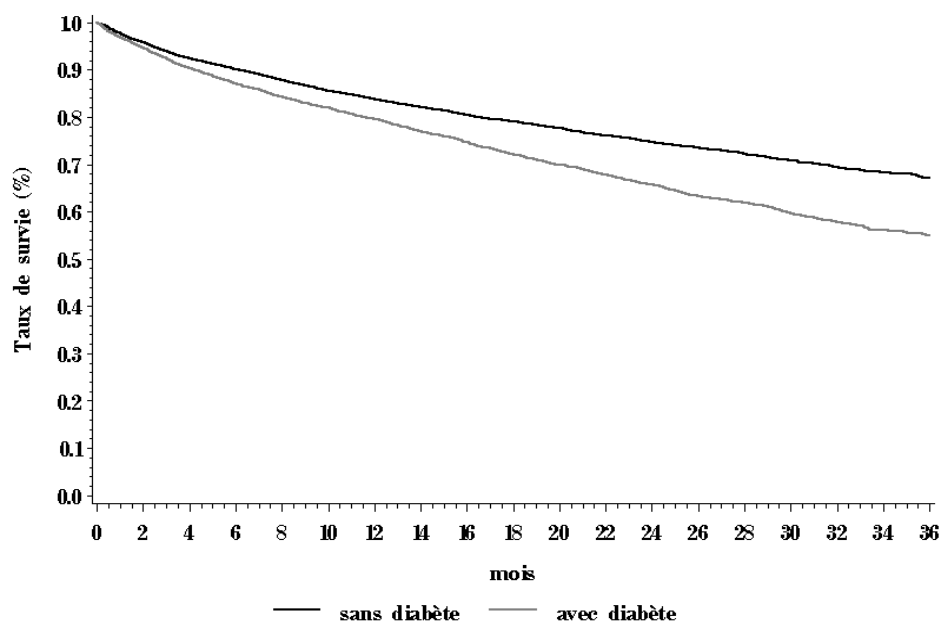


Figure 21. Taux de survie des nouveaux patients 2002-2006



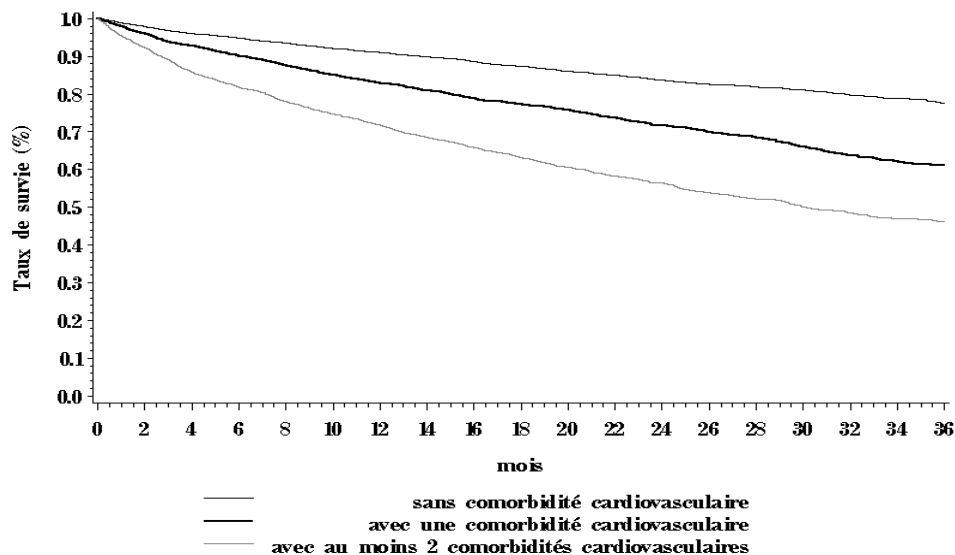
Age	Effectifs	Survie à 12 mois	IC 95%	Survie à 24 mois	IC 95%	Survie à 36 mois	IC 95%
0-19	208	98,9	95,6 99,7	98,0	93,7 99,4	98,0	93,7 99,4
20-44	1857	97,8	96,9 98,4	96,0	94,6 97,0	94,8	93,1 96,0
45-64	4914	91,1	90,2 92,0	84,2	82,8 85,4	78,9	77,1 80,5
65-74	4791	82,0	80,8 83,2	71,1	69,5 72,7	60,1	58,0 62,1
75-84	5385	71,7	70,4 73,0	56,2	54,5 57,9	44,2	42,0 46,4
Plus de 85	1094	62,2	58,8 65,3	43,0	38,8 47,1	27,9	22,9 33,0

Figure 22. Taux de survie des nouveaux patients 2002-2006 selon l'âge à l'initiation du traitement



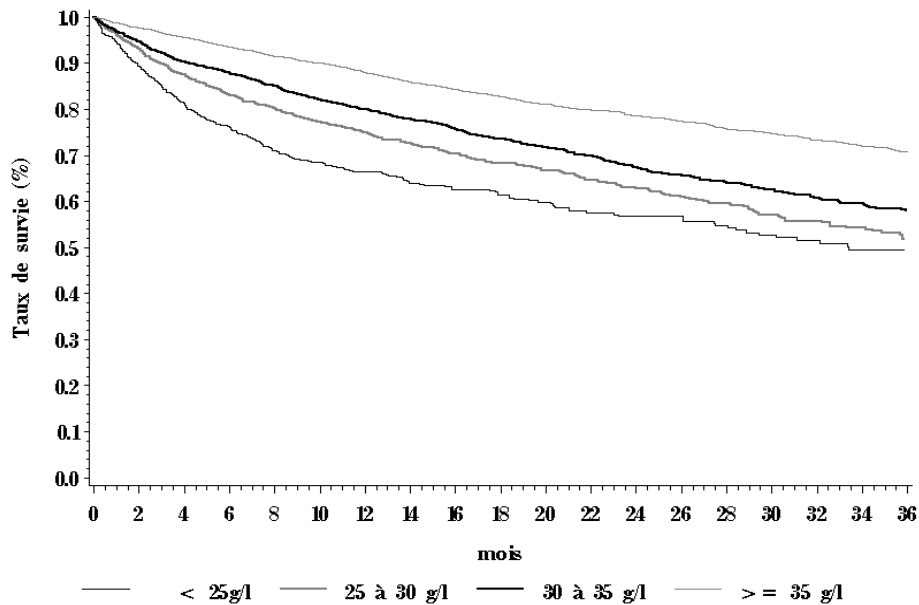
	Effectifs	Survie à 12 mois	IC 95%		Survie à 24 mois	IC 95%		Survie à 36 mois	IC 95%	
Sans diabète	10 723	83,7	83,0	84,5	74,7	73,6	75,7	67,0	65,7	68,3
Avec diabète	6 011	79,5	78,4	80,6	65,6	64,1	67,2	55,0	53,0	56,9

Figure 23. Taux de survie des nouveaux patients 2002-2006 selon la présence ou non d'un diabète à l'initiation du traitement



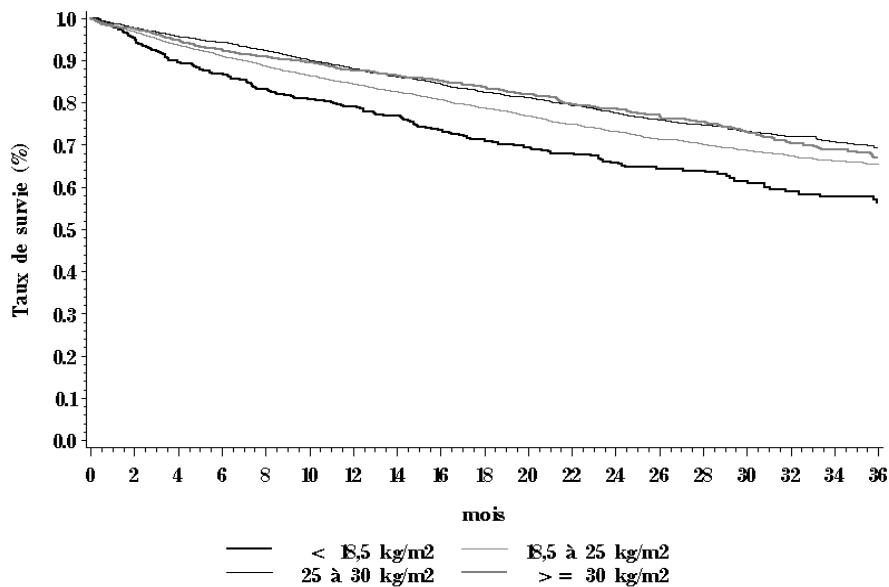
	Effectifs	Survie à 12 mois	IC 95%		Survie à 24 mois	IC 95%		Survie à 36 mois	IC 95%	
Sans comorbidité cardiovasculaire	6024	91,0	90,2	91,8	83,6	82,3	84,8	77,5	75,8	79,1
Avec une comorbidité cardiovasculaire	3254	82,8	81,3	84,2	71,7	69,7	73,7	60,9	58,2	63,6
Avec au moins 2 comorbidités	4351	71,6	70,1	73,1	56,3	54,4	58,2	46,1	43,7	48,5

Figure 24. Taux de survie des nouveaux patients 2002-2006 selon la présence ou non d'une comorbidité cardiovasculaire à l'initiation du traitement (insuffisance cardiaque, artérite des membres inférieurs, antécédents d'AVC ou d'AIT ou coronaropathie)



Albuminémie (g/l)	Effectifs	Survie à 12 mois	IC 95%		Survie à 24 mois	IC 95%		Survie à 36 mois	IC 95%	
< 25	706	66,4	62,4	70,1	56,7	52,0	61,0	49,3	43,8	54,7
25 à 30	1300	75,0	72,3	77,4	62,8	59,4	66,0	51,8	47,4	56,0
30 à 35	2391	80,0	78,2	81,7	67,3	64,9	69,6	57,9	54,8	60,8
Plus de 35	3780	88,0	86,8	89,1	78,5	76,7	80,1	70,8	68,5	73,0

Figure 25. Taux de survie des nouveaux patients 2002-2006 selon l'albuminémie à l'initiation du traitement



Indice de masse corporelle (en kg/m ²)	Effectifs	Survie à 12 mois	IC 95%		Survie à 24 mois	IC 95%		Survie à 36 mois	IC 95%	
< 18,5	730	79,1	75,7	82,1	65,7	61,3	69,7	56,2	50,7	61,4
18,5 à 25	5482	84,4	83,4	85,5	73,1	71,6	74,6	65,4	63,5	67,2
25 à 30	3384	88,1	86,9	89,3	77,5	75,7	79,3	69,5	67,0	71,8
Plus de 30	1730	87,6	85,8	89,2	78,4	75,8	80,8	66,9	63,1	70,4

Figure 26. Taux de survie des nouveaux patients 2002-2006 selon l'indice de masse corporelle à l'initiation du traitement